

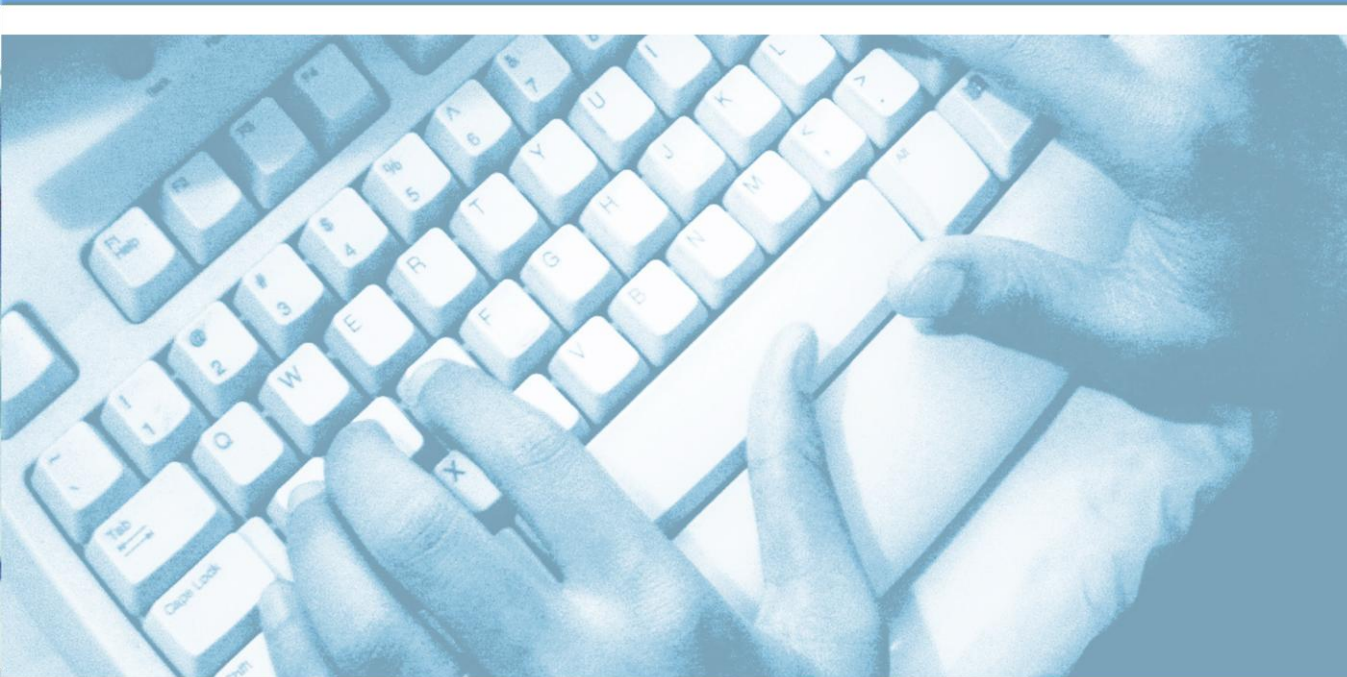


# EDICIÓN TELEMÁTICA FRACCIONAMIENTO

## Carga de fotografías de la forma farmacéutica, acondicionamiento primario y embalaje exterior del medicamento

Versión 1.0

**Agencia Española de Medicamentos  
y Productos Sanitarios**



agencia española de  
medicamentos y  
productos sanitarios



Sede  
Electrónica



## ÍNDICE

1. INTRODUCCIÓN .....	1
2. APLICACIÓN DE CARGA DE FOTOGRAFÍAS .....	2
3. ESPECIFICACIONES DE LA FOTOGRAFÍA .....	3
3.1 EMBALAJE EXTERIOR .....	3
3.2 FORMA FARMACÉUTICA Y/O ACONDICIONAMIENTO PRIMARIO .....	3
3.3 FORMATO DE LAS FOTOGRAFÍAS.....	4
4. DUDAS REFERENTES A ESTE PROCEDIMIENTO.....	5
5. ANEXOS.....	6



## 1. INTRODUCCIÓN

La correcta identificación de los medicamentos es un aspecto clave en el uso seguro de los mismos. La Agencia Española de Medicamentos y Productos Sanitarios (AEMPS) ya ofrece en la aplicación CIMA (Centro de Información online de Medicamentos) la información referente a ficha técnica y prospecto, así como otra información relevante como el informe público de evaluación, notas informativas, notas de seguridad o materiales educativos.

La AEMPS va a facilitar también próximamente la posibilidad de cargar fotografías, con carácter voluntario, de la forma farmacéutica, acondicionamiento primario y embalaje exterior del medicamento y hacerlas visibles en CIMA junto al resto de la información del medicamento.

Para ello, se ha habilitado una aplicación que permite cargar las fotografías de la forma farmacéutica y/o material de acondicionamiento primario y del embalaje exterior de cada medicamento a través de la aplicación "Edición telemática Fraccionamiento", por parte de los laboratorios titulares. Estas imágenes una vez han sido validadas por AEMPS se enlazarán a la aplicación CIMA con el objeto de ofrecer a pacientes y profesionales sanitarios el aspecto del medicamento.

Cualquier duda referente al procedimiento puede remitirse a la siguiente dirección de correo electrónico: [oficiado\\_normalizacion@aemps.es](mailto:oficiado_normalizacion@aemps.es)

## 2. APLICACIÓN DE CARGA DE FOTOGRAFÍAS

Se ha habilitado en la pestaña “MEDICAMENTOS HISTÓRICO” de la aplicación de “Edición telemática Fraccionamiento” la posibilidad de cargar fotografías por parte de los laboratorios, de la forma farmacéutica y/o material de acondicionamiento primario y del embalaje exterior de cada medicamento.

600 MG/300 MG COMPRIMIDOS RECUBIERTOS CON PELICULA EFG

Nº Registro: 80803      Tipo de Solicitud: Descentralizado

Nº Procedimiento: UK/H/6004/001/DC

Sit. Registro: AUTORIZADO

Titular: FARMACEUTICA, S.A.

**SITUACIÓN DE FRACCIONAMIENTO**

Ficha Técnica: Aprobada      IR A FRACCIÓN DE FICHA TÉCNICA

Prospecto: Aprobada      IR A FRACCIÓN DE PROSPECTO

**FOTOS DOCUMENTACIÓN HISTORICO**

Foto embalaje exterior (\*.jpg)

Foto forma farmacéutica y/o acondicionamiento primario (\*.jpg)

Acciones en documento: Foto embalaje exterior (\*.jpg)

Arrastre y suelte ficheros aquí para cargar

o use el boton

SELECCIONAR FICHERO

Una vez introducida la información por parte del laboratorio ésta será validada por parte de la AEMPS y publicada en CIMA.

La aplicación de “Edición telemática Fraccionamiento” puede descargarse desde el siguiente enlace y es la misma que se utiliza para el fraccionamiento de Fichas Técnicas y Prospectos:

<http://infproducto.agemed.es/webdownloadftpr/apliftpr2/>

Se accederá con las mismas credenciales de acceso que en Raefar II.

### 3. ESPECIFICACIONES DE LA FOTOGRAFÍA

#### 3.1 Embalaje exterior

- Elegir el Código nacional más representativo del número de registro.
- Fotografiar la caja con cierto ángulo con respecto al objetivo (45°) donde aparezca la cara principal con fondo blanco desde una posición que permita ver las caras laterales y superior de la caja ejemplo:



#### 3.2 Forma farmacéutica y/o acondicionamiento primario

- Fotografiar la forma farmacéutica sobre un fondo blanco con regla para medir:



- Formas farmacéuticas sólidas orales: fotografía de la forma farmacéutica. En el caso de que la forma farmacéutica tenga un código, marca o impresión identificativa, fotografiar el anverso y reverso. (ver Anexo 1).
- Formas farmacéuticas líquidas/polvos orales: El envase primario mostrando la etiqueta. (ver Anexo 2).
- Formas farmacéuticas cutáneas: El envase primario mostrando la etiqueta. (ver Anexo 3)
- Formas farmacéuticas oftálmicas/óticas/nasales/bucales: El envase primario mostrando la etiqueta. (Ver Anexo 4)
- Formas farmacéuticas transdérmicas (parches y soluciones para pulverización): El envase primario mostrando la etiqueta. Para los parches, la fotografía debe mostrar además del envase primario la forma farmacéutica específica.
- Formas farmacéuticas vaginales/uretrales/intravesicales/endocervicales e intrauterinas: Para las formas farmacéuticas sólidas, fotografiar la forma farmacéutica. En el resto de los casos, el envase prima-

rio mostrando la etiqueta y el dispensador de dosis si aplica. (Ver Anexo 5)

- Forma farmacéuticas rectales: Para las formas farmacéuticas sólidas, fotografiar la forma farmacéutica. En el resto de los casos, el envase primario mostrando la etiqueta. (Ver anexo 6)

- Formas farmacéuticas para inhalación: El envase primario mostrando la etiqueta y el dispensador de dosis si aplica. Para las cápsulas duras, la fotografía debe mostrar además del envase primario la forma farmacéutica específica. (Ver anexo 7).

- Formas farmacéuticas inyectables: El envase primario mostrando la etiqueta y el dispensador de dosis si aplica. (Ver anexo 8).

- Otras formas farmacéuticas: El envase primario mostrando la etiqueta. (ver Anexo 9).

Para nuevas o distintas formas farmacéuticas no recogidas en los Anexos, las características de la fotografía serán aquellas que más se asemejen a una ya existente. En cualquier caso, podrá contactar a través del Buzón de correo oficiado\_normalizacion@aemps.es.

### 3.3 Formato de las fotografías

- ❖ Archivos JPG.
- ❖ Relación de aspecto: 16:9
- ❖ Con resoluciones en pixeles tales como:
  - 640 x 360
  - 1024 x 576



#### 4. DUDAS REFERENTES A ESTE PROCEDIMIENTO

[oficiado\\_normalizacion@aemps.es](mailto:oficiado_normalizacion@aemps.es)



## 5. ANEXOS

### Anexo 1

FORMA FARMACÉUTICA	ESPECIFICACIONES
CÁPSULA BLANDA	Fotografía de la forma farmacéutica
CÁPSULA DURA	Fotografía de la forma farmacéutica
CÁPSULA DURA DE LIBERACIÓN MODIFICADA	Fotografía de la forma farmacéutica
CÁPSULA DURA DE LIBERACIÓN PROLONGADA	Fotografía de la forma farmacéutica
CÁPSULA DURA GASTRORRESISTENTE	Fotografía de la forma farmacéutica
CÁPSULA GASTRORRESISTENTE	Fotografía de la forma farmacéutica
CHICLE MEDICAMENTOSO	Fotografía de la forma farmacéutica
COMPRIMIDO	Fotografía de la forma farmacéutica
COMPRIMIDO BUCAL	Fotografía de la forma farmacéutica
COMPRIMIDO BUCODISPERSABLE	Fotografía de la forma farmacéutica
COMPRIMIDO DE LIBERACIÓN MODIFICADA	Fotografía de la forma farmacéutica
COMPRIMIDO DE LIBERACIÓN PROLONGADA	Fotografía de la forma farmacéutica
COMPRIMIDO DISPERSABLE	Fotografía de la forma farmacéutica
COMPRIMIDO EFERVESCENTE	Fotografía de la forma farmacéutica
COMPRIMIDO GASTRORRESISTENTE	Fotografía de la forma farmacéutica
COMPRIMIDO MASTICABLE	Fotografía de la forma farmacéutica
COMPRIMIDO MASTICABLE Y DISPERSABLE	Fotografía de la forma farmacéutica
COMPRIMIDO PARA CHUPAR	Fotografía de la forma farmacéutica
COMPRIMIDO RECUBIERTO	Fotografía de la forma farmacéutica





COMPRIMIDO RECUBIERTO CON PELÍCULA	Fotografía de la forma farmacéutica
COMPRIMIDO SOLUBLE	Fotografía de la forma farmacéutica
COMPRIMIDO SUBLINGUAL	Fotografía de la forma farmacéutica
GLÓBULOS	Fotografía de la forma farmacéutica
LIOFILIZADO ORAL	Fotografía de la forma farmacéutica
PASTILLA BLANDA	Fotografía de la forma farmacéutica
PASTILLA DE GOMA	Fotografía de la forma farmacéutica
PASTILLA PARA CHUPAR	Fotografía de la forma farmacéutica
PELÍCULA BUCAL	Fotografía de la forma farmacéutica
PELICULA BUCODISPERSABLE	Fotografía de la forma farmacéutica

## Anexo 2

FORMA FARMACÉUTICA	ESPECIFICACIONES
CONCENTRADO PARA SOLUCIÓN ORAL	Fotografía del envase primario
CONCENTRADO PARA SOLUCIÓN ORAL Y RECTAL	Fotografía del envase primario
EMULSIÓN ORAL	Fotografía del envase primario
GEL ORAL	Fotografía del envase primario
GOTAS ORALES EN EMULSIÓN	Fotografía del envase primario
GOTAS ORALES EN SOLUCIÓN	Fotografía del envase primario
GOTAS ORALES EN SUSPENSIÓN	Fotografía del envase primario
GRANULADO	Fotografía del envase primario
GRANULADO DE LIBERACIÓN MODIFICADA	Fotografía del envase primario
GRANULADO DE LIBERACIÓN PROLONGADA	Fotografía del envase primario



GRANULADO EFERVESCENTE	Fotografía del envase primario
GRANULADO GASTRORRESISTENTE	Fotografía del envase primario
GRANULADO PARA SOLUCIÓN ORAL	Fotografía del envase primario
GRANULADO PARA SUSPENSIÓN ORAL	Fotografía del envase primario
GRANULADO Y DISOLVENTE PARA SUSPENSIÓN ORAL	Fotografía del envase primario
JARABE	Fotografía del envase primario
LÍQUIDO ORAL	Fotografía del envase primario
PASTA ORAL	Fotografía del envase primario
POLVO EFERVESCENTE	Fotografía del envase primario
POLVO ORAL	Fotografía del envase primario
POLVO PARA SOLUCIÓN ORAL	Fotografía del envase primario
POLVO PARA SOLUCION ORAL EN SOBRE	Fotografía del envase primario
POLVO PARA SUSPENSIÓN ORAL	Fotografía del envase primario
POLVO PARA SUSPENSIÓN ORAL Y RECTAL	Fotografía del envase primario
POLVO Y DISOLVENTE PARA SOLUCIÓN ORAL	Fotografía del envase primario
SOLUCIÓN ORAL	Fotografía del envase primario
SOLUCIÓN ORAL E INYECTABLE	Fotografía del envase primario
SOLUCIÓN ORAL O CONCENTRADO PARA INHALACIÓN POR NEBULIZADOR	Fotografía del envase primario
SOLUCIÓN ORAL Y PARA PERFUSIÓN	Fotografía del envase primario
SOLUCIÓN ORAL Y RECTAL	Fotografía del envase primario
SOLUCIÓN PARA PULVERIZACIÓN SUBLINGUAL	Fotografía del envase primario
SUSPENSIÓN ORAL	Fotografía del envase primario
SUSPENSIÓN ORAL Y RECTAL	Fotografía del envase primario



SUSPENSIÓN Y GRANULADO EFERVESCENTE PARA SUSPENSIÓN ORAL	Fotografía del envase primario
TISANA	Fotografía del envase primario

### Anexo 3

FORMA FARMACÉUTICA	ESPECIFICACIONES
BARRA CUTÁNEA	Fotografía que muestre el envase primario y la forma farmacéutica
ADITIVO PARA EL BAÑO	Fotografía del envase primario
APÓSITO ADHESIVO MEDICAMENTOSO	Fotografía que muestre el envase primario y la forma farmacéutica
APÓSITO IMPREGNADO	Fotografía que muestre el envase primario y la forma farmacéutica
BARNIZ DE UÑAS MEDICAMENTOSO	Fotografía del envase primario
CATAPLASMA	Fotografía del envase primario
CHAMPÚ	Fotografía del envase primario
COLODIÓN	Fotografía del envase primario
CREMA	Fotografía del envase primario
EMULSIÓN CUTÁNEA	Fotografía del envase primario
ESPUMA CUTÁNEA	Fotografía del envase primario
GEL	Fotografía del envase primario
LÍQUIDO CUTÁNEO	Fotografía del envase primario
PARCHE CUTÁNEO	Fotografía que muestre el envase primario y la forma farmacéutica
PASTA CUTÁNEA	Fotografía del envase primario
POLVO CUTÁNEO	Fotografía del envase primario



POLVO Y GEL PARA GEL	Fotografía del envase primario
POMADA	Fotografía del envase primario
SOLUCIÓN CUTÁNEA	Fotografía del envase primario
SOLUCIÓN PARA PULVERIZACIÓN CUTÁNEA	Fotografía del envase primario
SUSPENSIÓN CUTÁNEA	Fotografía del envase primario
SUSPENSIÓN PARA PULVERIZACIÓN CUTÁNEA	Fotografía del envase primario

#### Anexo 4

FORMA FARMACÉUTICA	ESPECIFICACIONES
BAÑO OCULAR	Fotografía del envase primario
BARRA DENTAL	Fotografía que muestre el envase primario y la forma farmacéutica
BARRA NASAL	Fotografía que muestre el envase primario y la forma farmacéutica
COLIRIO DE LIBERACIÓN PROLONGADA	Fotografía del envase primario
COLIRIO EN SOLUCIÓN	Fotografía del envase primario
COLIRIO EN SOLUCIÓN EN ENVASE UNIDOSIS	Fotografía del envase primario
COLIRIO EN SUSPENSIÓN	Fotografía del envase primario
GEL BUCAL	Fotografía del envase primario
GEL GINGIVAL	Fotografía del envase primario
GEL OFTÁLMICO	Fotografía del envase primario
GEL PERIODONTAL	Fotografía del envase primario
GOTAS NAALES EN SOLUCIÓN	Fotografía del envase primario



GOTAS NAAALES EN SUSPENSIÓN	Fotografía del envase primario
GOTAS ÓTICAS EN SOLUCIÓN	Fotografía del envase primario
GOTAS ÓTICAS EN SUSPENSIÓN	Fotografía del envase primario
INSERTO OFTÁLMICO	Fotografía del envase primario
PASTA BUCAL	Fotografía del envase primario
POLVO PARA SOLUCIÓN PARA GARGARISMOS	Fotografía del envase primario
POMADA BUCAL	Fotografía del envase primario
POMADA NASAL	Fotografía del envase primario
POMADA OFTÁLMICA	Fotografía del envase primario
POMADA ÓTICA Y OFTÁLMICA	Fotografía del envase primario
SOLUCIÓN BUCAL	Fotografía del envase primario
SOLUCIÓN DENTAL	Fotografía del envase primario
SOLUCIÓN NASAL Y BUCAL	Fotografía del envase primario
SOLUCIÓN PARA ENJUAGUE BUCAL	Fotografía del envase primario
SOLUCIÓN PARA GARGARISMOS	Fotografía del envase primario
SOLUCIÓN PARA GARGARISMOS Y ENJUAGUE BUCAL	Fotografía del envase primario
SOLUCIÓN PARA GARGARISMOS Y PARA LAVADO NASAL	Fotografía del envase primario
SOLUCIÓN PARA LAVADO ÓTICO	Fotografía del envase primario
SOLUCIÓN PARA PULVERIZACIÓN BUCAL	Fotografía del envase primario
SOLUCIÓN PARA PULVERIZACIÓN BUCAL Y LARINGOFARÍNGEA	Fotografía del envase primario
SOLUCIÓN PARA PULVERIZACIÓN NASAL	Fotografía del envase primario
SUSPENSIÓN PARA PULVERIZACIÓN NASAL	Fotografía del envase primario

**Anexo 5**

FORMA FARMACÉUTICA	ESPECIFICACIONES
BARRA URETRAL	Fotografía que muestre el envase primario y la forma farmacéutica
CÁPSULA VAGINAL BLANDA	Fotografía de la forma farmacéutica
COMPRIMIDO VAGINAL	Fotografía de la forma farmacéutica
CREMA VAGINAL	Fotografía del envase primario
EMULSIÓN VAGINAL	Fotografía del envase primario
GEL ENDOCERVICAL	Fotografía del envase primario
GEL URETRAL	Fotografía del envase primario
GEL VAGINAL	Fotografía del envase primario
GRANULADO PARA SOLUCIÓN VAGINAL	Fotografía del envase primario
ÓVULO	Fotografía de la forma farmacéutica
POLVO PARA SUSPENSIÓN INTRAVESICAL	Fotografía del envase primario
POLVO Y DISOLVENTE PARA SOLUCIÓN INTRAVESICAL	Fotografía del envase primario
SISTEMA DE LIBERACIÓN INTRAUTERINO	Fotografía que muestre el envase primario y la forma farmacéutica
SISTEMA DE LIBERACIÓN VAGINAL	Fotografía que muestre el envase primario y la forma farmacéutica
SOLUCIÓN VAGINAL	Fotografía del envase primario

**Anexo 6**

FORMA FARMACÉUTICA	ESPECIFICACIONES
COMPRIMIDO PARA SUSPENSIÓN RECTAL	Fotografía de la forma farmacéutica



CONCENTRADO PARA SOLUCIÓN ORAL Y RECTAL	Fotografía del envase primario mostrando la etiqueta y el dispensador de dosis si aplica
CREMA RECTAL	Fotografía del envase primario mostrando la etiqueta y el dispensador de dosis si aplica
ESPUMA RECTAL	Fotografía del envase primario mostrando la etiqueta y el dispensador de dosis si aplica
POLVO PARA SUSPENSIÓN ORAL Y RECTAL	Fotografía del envase primario mostrando la etiqueta y el dispensador de dosis si aplica
POLVO PARA SUSPENSIÓN RECTAL	Fotografía del envase primario mostrando la etiqueta y el dispensador de dosis si aplica
POMADA RECTAL	Fotografía del envase primario mostrando la etiqueta y el dispensador de dosis si aplica
SOLUCIÓN ORAL Y RECTAL	Fotografía del envase primario mostrando la etiqueta y el dispensador de dosis si aplica
SOLUCIÓN RECTAL	Fotografía del envase primario mostrando la etiqueta y el dispensador de dosis si aplica
SUPOSITORIO	Fotografía de la forma farmacéutica
SUSPENSIÓN ORAL Y RECTAL	Fotografía del envase primario mostrando la etiqueta y el dispensador de dosis si aplica
SUSPENSIÓN RECTAL	Fotografía del envase primario mostrando la etiqueta y el dispensador de dosis si aplica

### Anexo 7

FORMA FARMACÉUTICA	ESPECIFICACIONES
GAS COMPRIMIDO MEDICINAL	Fotografía del envase primario mostrando la etiqueta y el dispensador de dosis si aplica
GAS CRIOGÉNICO MEDICINAL	Fotografía del envase primario mostrando la etiqueta y el dispensador de dosis si aplica
GAS PARA INHALACIÓN	Fotografía del envase primario mostrando la etiqueta y el dispensador de dosis si aplica



LÍQUIDO PARA INHALACIÓN DEL VAPOR	Fotografía del envase primario mostrando la etiqueta y el dispensador de dosis si aplica
POLVO PARA INHALACIÓN	Fotografía del envase primario mostrando la etiqueta y el dispensador de dosis si aplica
POLVO PARA INHALACIÓN (CÁPSULA DURA)	Fotografía con el dispensador de dosis y la forma farmacéutica específica
POLVO PARA INHALACIÓN (UNIDOSIS)	Fotografía del envase primario mostrando la etiqueta y el dispensador de dosis si aplica
POLVO PARA SOLUCIÓN INYECTABLE O POLVO PARA SOLUCIÓN PARA INHALACIÓN POR NEBULIZADOR	Fotografía del envase primario mostrando la etiqueta y el dispensador de dosis si aplica
POLVO PARA SOLUCIÓN PARA INHALACIÓN POR NEBULIZADOR	Fotografía del envase primario mostrando la etiqueta y el dispensador de dosis si aplica
POLVO Y DISOLVENTE PARA SOLUCIÓN PARA INHALACIÓN POR NEBULIZADOR	Fotografía del envase primario mostrando la etiqueta y el dispensador de dosis si aplica
SOLUCIÓN ORAL O CONCENTRADO PARA INHALACIÓN POR NEBULIZADOR	Fotografía del envase primario mostrando la etiqueta y el dispensador de dosis si aplica
SOLUCIÓN PARA INHALACIÓN	Fotografía del envase primario mostrando la etiqueta y el dispensador de dosis si aplica
SOLUCIÓN PARA INHALACIÓN DEL VAPOR	Fotografía del envase primario mostrando la etiqueta y el dispensador de dosis si aplica
SOLUCIÓN PARA INHALACIÓN EN ENVASE A PRESIÓN	Fotografía del envase primario mostrando la etiqueta y el dispensador de dosis si aplica
SOLUCIÓN PARA INHALACIÓN POR NEBULIZADOR	Fotografía del envase primario mostrando la etiqueta y el dispensador de dosis si aplica
SUSPENSIÓN PARA INHALACIÓN EN ENVASE A PRESIÓN	Fotografía del envase primario mostrando la etiqueta y el dispensador de dosis si aplica
SUSPENSIÓN PARA INHALACIÓN POR NEBULIZADOR	Fotografía del envase primario mostrando la etiqueta y el dispensador de dosis si aplica

### Anexo 8

FORMA FARMACÉUTICA	ESPECIFICACIONES
--------------------	------------------





CONCENTRADO PARA DISPERSIÓN PARA PERFUSIÓN	Fotografía del envase primario mostrando la etiqueta y el dispensador de dosis si aplica
CONCENTRADO PARA SOLUCIÓN INYECTABLE	Fotografía del envase primario mostrando la etiqueta y el dispensador de dosis si aplica
CONCENTRADO PARA SOLUCIÓN INYECTABLE Y PARA PERFUSIÓN	Fotografía del envase primario mostrando la etiqueta y el dispensador de dosis si aplica
CONCENTRADO PARA SOLUCIÓN PARA PERFUSIÓN	Fotografía del envase primario mostrando la etiqueta y el dispensador de dosis si aplica
CONCENTRADO Y DISOLVENTE PARA SOLUCIÓN PARA PERFUSIÓN	Fotografía del envase primario mostrando la etiqueta y el dispensador de dosis si aplica
DISOLVENTE PARA USO PARENTERAL	Fotografía del envase primario mostrando la etiqueta y el dispensador de dosis si aplica
DISPERSIÓN INYECTABLE	Fotografía del envase primario mostrando la etiqueta y el dispensador de dosis si aplica
EMULSIÓN INYECTABLE	Fotografía del envase primario mostrando la etiqueta y el dispensador de dosis si aplica
EMULSIÓN INYECTABLE Y PARA PERFUSIÓN	Fotografía del envase primario mostrando la etiqueta y el dispensador de dosis si aplica
EMULSIÓN PARA PERFUSIÓN	Fotografía del envase primario mostrando la etiqueta y el dispensador de dosis si aplica
LIOFILIZADO PARA SOLUCIÓN INYECTABLE	Fotografía del envase primario mostrando la etiqueta y el dispensador de dosis si aplica
LIOFILIZADO PARA SOLUCIÓN PARA PERFUSIÓN	Fotografía del envase primario mostrando la etiqueta y el dispensador de dosis si aplica
LIOFILIZADO Y DISOLVENTE PARA SOLUCIÓN INYECTABLE	Fotografía del envase primario mostrando la etiqueta y el dispensador de dosis si aplica
POLVO PARA CONCENTRADO PARA DISPERSIÓN PARA PERFUSIÓN	Fotografía del envase primario mostrando la etiqueta y el dispensador de dosis si aplica
POLVO PARA CONCENTRADO PARA SOLUCIÓN INYECTABLE Y PARA PERFUSIÓN	Fotografía del envase primario mostrando la etiqueta y el dispensador de dosis si aplica



POLVO PARA CONCENTRADO PARA SOLUCIÓN PARA PERFUSIÓN	Fotografía del envase primario mostrando la etiqueta y el dispensador de dosis si aplica
POLVO PARA DISPERSIÓN PARA PERFUSIÓN	Fotografía del envase primario mostrando la etiqueta y el dispensador de dosis si aplica
POLVO PARA SOLUCIÓN INYECTABLE	Fotografía del envase primario mostrando la etiqueta y el dispensador de dosis si aplica
POLVO PARA SOLUCIÓN INYECTABLE Y PARA PERFUSIÓN	Fotografía del envase primario mostrando la etiqueta y el dispensador de dosis si aplica
POLVO PARA SOLUCIÓN PARA PERFUSIÓN	Fotografía del envase primario mostrando la etiqueta y el dispensador de dosis si aplica
POLVO PARA SUSPENSIÓN INYECTABLE	Fotografía del envase primario mostrando la etiqueta y el dispensador de dosis si aplica
POLVO Y DISOLVENTE PARA CONCENTRADO PARA SOLUCIÓN PARA PERFUSIÓN	Fotografía del envase primario mostrando la etiqueta y el dispensador de dosis si aplica
POLVO Y DISOLVENTE PARA DISPERSIÓN INYECTABLE	Fotografía del envase primario mostrando la etiqueta y el dispensador de dosis si aplica
POLVO Y DISOLVENTE PARA SOLUCIÓN INYECTABLE	Fotografía del envase primario mostrando la etiqueta y el dispensador de dosis si aplica
POLVO Y DISOLVENTE PARA SOLUCIÓN INYECTABLE EN JERINGA PRECARGADA	Fotografía del envase primario mostrando la etiqueta y el dispensador de dosis si aplica
POLVO Y DISOLVENTE PARA SOLUCIÓN INYECTABLE Y PARA PERFUSIÓN	Fotografía del envase primario mostrando la etiqueta y el dispensador de dosis si aplica
POLVO Y DISOLVENTE PARA SOLUCIÓN PARA PERFUSIÓN	Fotografía del envase primario mostrando la etiqueta y el dispensador de dosis si aplica
POLVO Y DISOLVENTE PARA SUSPENSIÓN DE LIBERACIÓN PROLONGADA INYECTABLE	Fotografía del envase primario mostrando la etiqueta y el dispensador de dosis si aplica
POLVO Y DISOLVENTE PARA SUSPENSIÓN INYECTABLE	Fotografía del envase primario mostrando la etiqueta y el dispensador de dosis si aplica
POLVO Y SOLUCIÓN PARA SOLUCIÓN INYECTABLE	Fotografía del envase primario mostrando la etiqueta y el dispensador de dosis si aplica



POLVO Y SUSPENSIÓN PARA SUSPENSIÓN INYECTABLE	Fotografía del envase primario mostrando la etiqueta y el dispensador de dosis si aplica
SOLUCIÓN INYECTABLE	Fotografía del envase primario mostrando la etiqueta y el dispensador de dosis si aplica
SOLUCIÓN INYECTABLE EN CARTUCHO	Fotografía del envase primario mostrando la etiqueta y el dispensador de dosis si aplica
SOLUCIÓN INYECTABLE EN JERINGA PRECARGADA	Fotografía del envase primario mostrando la etiqueta y el dispensador de dosis si aplica
SOLUCIÓN INYECTABLE EN PLUMA PRECARGADA	Fotografía del envase primario mostrando la etiqueta y el dispensador de dosis si aplica
SOLUCIÓN INYECTABLE Y PARA PERFUSIÓN	Fotografía del envase primario mostrando la etiqueta y el dispensador de dosis si aplica
SOLUCIÓN INYECTABLE Y PARA PERFUSIÓN	Fotografía del envase primario mostrando la etiqueta y el dispensador de dosis si aplica
SOLUCIÓN INYECTABLE Y PARA PERFUSIÓN EN JERINGA PRECARGADA	Fotografía del envase primario mostrando la etiqueta y el dispensador de dosis si aplica
SOLUCIÓN ORAL Y PARA PERFUSIÓN	Fotografía del envase primario mostrando la etiqueta y el dispensador de dosis si aplica
SOLUCIÓN PARA DIÁLISIS PERITONEAL	Fotografía del envase primario mostrando la etiqueta y el dispensador de dosis si aplica
SOLUCIÓN PARA HEMODIAFILTRACIÓN	Fotografía del envase primario mostrando la etiqueta y el dispensador de dosis si aplica
SOLUCIÓN PARA HEMODIÁLISIS Y HEMOFILTRACIÓN	Fotografía del envase primario mostrando la etiqueta y el dispensador de dosis si aplica
SOLUCIÓN PARA HEMOFILTRACIÓN	Fotografía del envase primario mostrando la etiqueta y el dispensador de dosis si aplica
SOLUCIÓN PARA PERFUSIÓN	Fotografía del envase primario mostrando la etiqueta y el dispensador de dosis si aplica
SUSPENSIÓN INYECTABLE	Fotografía del envase primario mostrando la etiqueta y el dispensador de dosis si aplica
SUSPENSIÓN INYECTABLE DE LIBERACIÓN PROLONGADA	Fotografía del envase primario mostrando la etiqueta y el dispensador de dosis si aplica



SUSPENSIÓN INYECTABLE EN JERINGA PRECARGADA	Fotografía del envase primario mostrando la etiqueta y el dispensador de dosis si aplica
SUSPENSIÓN INYECTABLE EN PLUMA PRECARGADA	Fotografía del envase primario mostrando la etiqueta y el dispensador de dosis si aplica

### Anexo 9

FORMA FARMACÉUTICA	ESPECIFICACIONES
EQUIPO DE REACTIVOS PARA PREPARACIÓN RADIOFARMACÉUTICA	Fotografía que muestre el envase primario
ESPONJA MEDICAMENTOSA	Fotografía que muestre el envase primario y la forma farmacéutica
GENERADOR DE RADIONÚCLIDO	Fotografía que muestre el envase primario
IMPLANTE	Fotografía con el dispensador de dosis y la forma farmacéutica específica
IMPLANTE INTRAVÍTREO EN APLICADOR	Fotografía con el dispensador de dosis y la forma farmacéutica específica
POLVO PARA SUSPENSIÓN PARA IMPLANTACIÓN	Fotografía del envase primario mostrando la etiqueta y el dispensador de dosis si aplica
POLVO Y DISOLVENTE PARA ADHESIVO TISULAR	Fotografía del envase primario mostrando la etiqueta
PRECURSOR RADIOFARMACÉUTICO	Fotografía que muestre el envase primario
PRECURSOR RADIOFARMACÉUTICO EN SOLUCIÓN	Fotografía que muestre el envase primario
SOLUCIÓN PARA ADHESIVO TISULAR	Fotografía del envase primario mostrando la etiqueta
SOLUCIÓN PARA CONSERVACIÓN DE ÓRGANOS	Fotografía del envase primario mostrando la etiqueta
SOLUCIÓN PARA INSTILACIÓN ENDOTRAQUEOPULMONAR	Fotografía del envase primario mostrando la etiqueta
SOLUCIÓN PARA PRUEBA CON ALERGENOS POR PUNCIÓN	Fotografía del envase primario mostrando la etiqueta y el dispensador de dosis si aplica



SUSPENSIÓN GASTROENTÉRICA	Fotografía del envase primario mostrando la etiqueta
SUSPENSIÓN PARA IMPLANTACIÓN	Fotografía del envase primario mostrando la etiqueta y el dispensador de dosis si aplica
SUSPENSIÓN PARA INSTILACIÓN ENDOTRAQUEOPULMONAR	Fotografía del envase primario mostrando la etiqueta